

ACW-GW

Répéteur 868/Sigfox

INDOOR • ALERTE • INDUSTRIES

Réseaux



Sigfox™



Local Modbus

Performances



Portée : jusqu'à 15km

Autonomie



1 x alimentation 10-30Vcc

Divers



Configuration USB



Alertes SMS et Emails



Plateforme Web



Le modem radio **ACW-GW** est un répéteur qui permet le report de message radio d'un réseau local 868MHz vers le réseau Sigfox.

Connectez à Sigfox tout type de capteur ACW en passant par ce répéteur. Toutes les données sont accessibles sur la plateforme Web « Atim Cloud Wireless ».



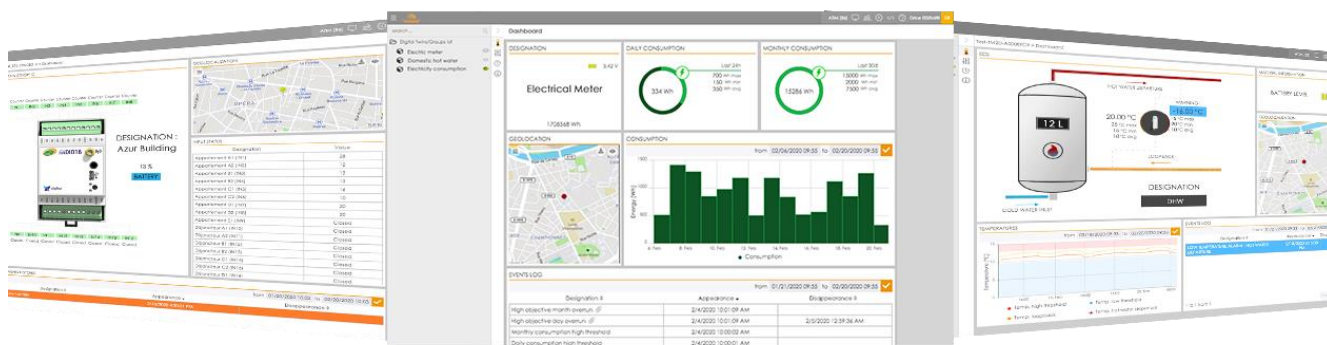
Caractéristiques techniques

Dimensions	90 x 52 x 17,9 mm
Poids	50g
Antenne	Externe par connecteur SMA
Température	-20°C à +55°C (fonctionnement) -40°C à +70°C (stockage)
Fixation	Rail-DIN
Alimentation	1 x alimentation 10-30Vcc
Fréquence	865 – 870 MHz
Puissance	25 mW (14 dBm)
Débit	Local: 1.2 à 115 Kbit/s Sigfox: 100 bit/s
Consommation	30mA (Rx), 50mA (Tx)


Références

- ACW/SF8-GW
Version Sigfox
- ACW/868-GW
Version mode Local

Plateforme ATIM Cloud Wireless™ (option)



Contrôlez tous vos capteurs ATIM en Sigfox ou LoRa sur la même plateforme Web sécurisée !
Gérez et analysez vos données IoT très simplement.
Grâce aux nouveaux réseaux LPWAN, le contrôle à distance de capteurs est facile et accessible.

 Créez et gérez des groupes de produits

 Visualisation en temps réel

 Qualité du signal


 Application mobile

 Alertes mail & SMS

 API sécurisée

 Exportez les données

 Gestions des astreintes

 Localisation des produits

 Personnalisation : marque blanche

 Downlinks



ATIM Radiocommunications

Chemin des Guillettes
38250 Villard de Lans
France

www.atim.com
info@atim.com
+33 4 76 95 50 65

