

## TEMPERATURE &amp; HYGROMÉTRIE – INTÉRIEURE



Smart Building



Smart City



Smart Industry



## Fonctionnalités

Surveiller et transmettre la température l'hygrométrie intérieure de tous types de bâtiments (industriels, tertiaires, hospitaliers..).

Transmission des données à intervalles réguliers configurables selon les besoins.

Alertes sms ou e-mail en cas de dépassement d'un seuil\*.

Compatible répéteur Sigfox (ACW-GW) et LoRaWAN (ACW-EXT, uniquement sur réseau Orange).

\*Uniquement avec souscription à notre plateforme web Atim Cloud Wireless™



-50°C / +125°C  
Précision : +/- 0.3°C entre -10°C - 85°C



Range : 0% RH / 100% RH  
Précision : +/- 3% RH entre 0 - 80 % RH



Plug & Play : installation en moins de 10 min



1 pack piles interchangeable



1 mesure de température + humidité par heure  
Sigfox > 5 ans  
LoRa > 12 ans



IP30



Portée radio >15 kms



Version avec GPS intégrée disponible uniquement en LoRaWAN (transmission uniquement de la température)

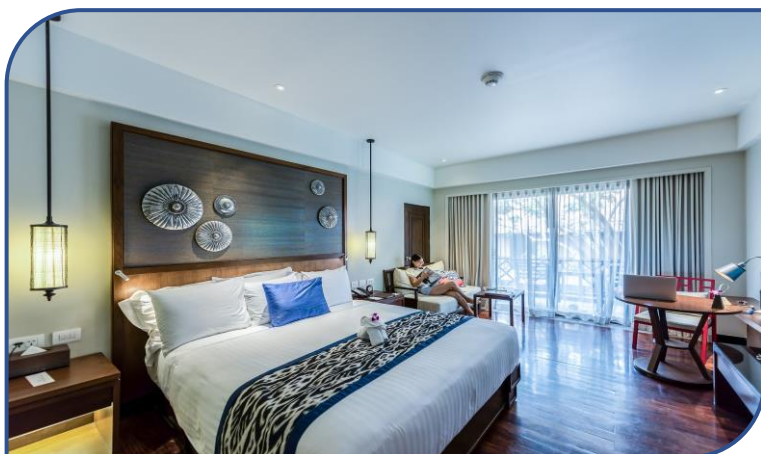
## Références

| Désignation  | Technologie   |
|--------------|---------------|
| ACW/SF8-TH-I | Sigfox        |
| ACW/LW8-TH-I | LoRaWAN       |
| ACW/LW8-TI-G | LoRaWAN + GPS |

# TEMPÉRATURE & HUMIDITÉ : CAS D'USAGE

## OPTIMISEZ ET MAITRISEZ LA PERFORMANCE ÉNERGÉTIQUE DES BÂTIMENTS ET LE CONFORT DE LEURS USAGERS

- Surveillez la température et l'humidité ambiante d'un bâtiment recevant du public
- Conformez-vous à la loi sur la transition énergétique qui recommande une température ambiante de 19°C dans les bâtiments tertiaires et 22°C dans les lieux hospitaliers et accueillant des enfants en bas âge
- Limitez les périodes de surchauffe
- ROI rapide grâce aux gains d'énergie
- ATIM travaille avec les plus grands fournisseurs d'énergie



- Garantisiez le confort et la satisfaction des clients dans les chambres
- Assurez une température optimale adaptée dans toutes les chambres
- Maitrisez le budget énergétique du bâtiment
- Les capteurs ATIM sont installés dans de nombreux hôtels en France et à l'étranger

- Surveillez la température à l'intérieur d'un coffret électrique de chantier
- Prévenez les risques potentiels d'incendies lié à une surcharge électrique ou à une température trop élevée
- Localisez les armoires électriques mobiles sur les différents chantiers grâce à la version GPS et facilitez les inventaires
- ATIM équipe des milliers de chantiers pour un acteur important du BTP

