

ACW-MR2 EX

Modem radio comptage ATEX

COMPTEUR • ATEX • IP65 • IoT CLOUD • AMR

Réseaux



Sigfox™



LoRaWan®*



Compatible répéteur
Sigfox ACW-GW

Performances



Portée : jusqu'à 15 km

Autonomie



8 ans avec 3 Tx/jour



Une pile LS14500Ex



Indication niveau de
batterie

Divers



Configuration par DIP
switchs



Configuration par
downlink



Boitier étanche IP65



Environnement ATEX
zone 2



Plateforme Web



Alertes SMS et Emails



L'ACW-MR2 Ex permet de reporter de manière détaillée et précise une consommation de **gaz**, en environnement ATEX, vers une plateforme Web. Il relève l'index de **comptage** et le transmet à intervalles réguliers.

Ce produit est équipé de deux entrées comptage et d'une entrée anti-fraude (coupure de câble).

L'ACW-MR2 est prévu pour fonctionner sur les réseaux LPWAN dédiés à l'Internet des Objets : Sigfox, LoRaWan. Cette version est conforme au standard ATEX Zone 2.



Caractéristiques techniques

<i>Dimensions</i>	177 x 55 x 55 mm	
<i>Antenne</i>	Intégrée (¼ d'onde)	
<i>Température</i>	-20°C à +55°C (fonctionnement) -40°C à +70°C (stockage)	
<i>Fixation</i>	Murale, tube, Rail-DIN	
<i>Boîtier</i>	IP 65	
<i>Alimentation</i>	1x LS14500Ex	
<i>Poids</i>	160 g	
<i>Fréquence</i>	865 – 870 MHz	
<i>Puissance</i>	25 mW (14 dBm)	
<i>Débit</i>	Sigfox : 100 bps LoRaWan : 300 bit/s à 10 Kbit/s	
<i>Consommation</i>	Sigfox	LoRaWan
<i>Mode Tx</i>	60 mA	60 mA
<i>Mode Rx</i>	35 mA	35 mA
<i>Mode Veille</i>	1,4 µA	5 µA
<i>Certification</i>	CE/CE II 3 G, Ex ic IIA T3 Gc @ 55°C	

Références

2 entrées compteurs + 1 rupture de câble :

- ACW/SF8-MR2Ex
Sigfox
- ACW/LW8-MR2Ex
LoRaWan

Câble pour compteur de gaz :

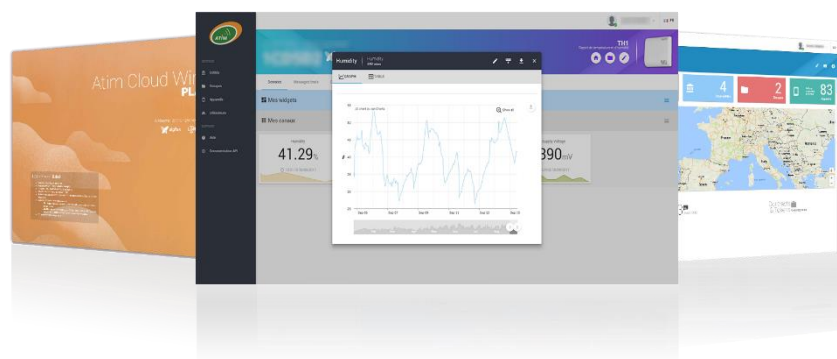
- CAB/MTRGAZ1
Connecteur M16 IP40

Alimentation Lithium ATEX :

- BAT/MTRGAZ1
Pile LS14500EX

Disponible avec l'abonnement de la plateforme ACW ou le boîtier seul.

Plateforme Atim Cloud Wireless®



Centralisez tous vos produits ATIM Sigfox et LoRa sur une seule et même plateforme Cloud sécurisée ! Gérez et exploitez les données de vos capteurs IoT très facilement ! Grâce aux nouveaux réseaux LPWAN la télérelève devient un jeu d'enfant.

- 📁 Gestion des appareils par groupes
- 👁️ Observation des données en temps-réel sur graphique/tableau
- 📶 Qualité des signaux
- ⚙️ Personnalisation des courbes et des canaux d'information
- 💬 Alertes SMS
- 📄 Exportation des données (par appareils ou par groupes)
- ✉️ Alertes Emails
- 📍 Géolocalisation des appareils
- 🔒 API sécurisée



ATIM Radiocommunications
Chemin des Guillets
38250 Villard de Lans
France

www.atim.com
info@atim.com
+33 4 76 95 50 65

