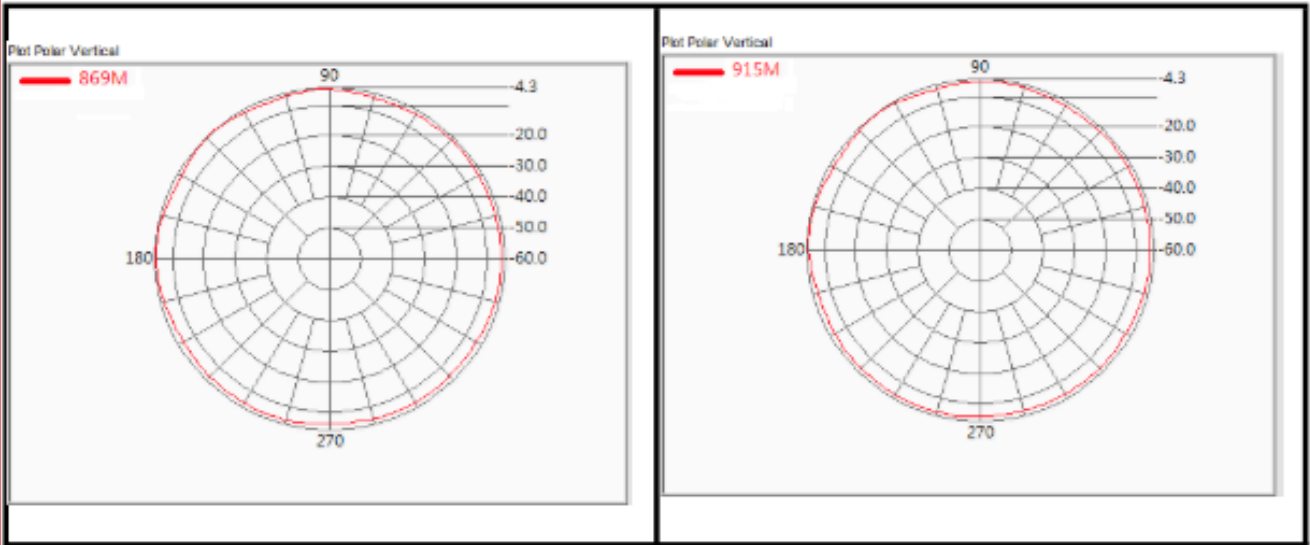


Caractéristiques clés

- 860-920MHz
- ISM 868MHz, LoRa, Sigfox
- Omnidirectionnelle
- ½ onde
- -30 à +60°C
- Installation intérieure ou extérieure

SPECIFICATIONS ELECTRIQUES	
Fréquences	860-920MHz, ISM 868MHz
Gain	0dBi (Nécessite plan de masse 20x20 cm)
VSWR	<3.0
Impédance	50 Ohms
Polarisation	Verticale
Rayonnement H	360°
Rayonnement V	32°
SPECIFICATIONS MECANIQUES	
Connecteur	BNC-m
Câble	Aucun
Matériaux	ABS
Dimensions	15,5 x 242 mm
Température de fonctionnement	-30 à +60°C
Poids	20g
Certifications	RoHS

H Plane



E Plane

