

Réseaux



Gateway Modbus /
LPWAN

Performances



Portée : jusqu'à 15km

Autonomie



Alimentation externe

Divers



Configuration USB



Alertes SMS et Emails



Plateforme Web



RS-232

RS-485

868 MHz



L'ACW-DINRS a plusieurs modes de fonctionnement :

Mode Bridge (Pont) :

Permet d'interconnecter aisément deux **systèmes électroniques** munis d'une liaison série RS232 ou RS485 (P2P et multipoints).

Mode Passerelle (Gateway) :

Configuré en tant que modem Modbus maître ou esclave, il permet de récupérer les données d'un dispositif et de les envoyer vers le réseau LPWAN (Sigfox, LoRa).

L'ACW-DINRS est couramment utilisé derrière des **automates** ou des systèmes d'acquisition de mesures : station météo, capteurs, etc.

Caractéristiques techniques



ATIM Radiocommunications

Chemin des Guillets
38250 Villard de Lans
France

www.atim.com
info@atim.com
+33 4 76 95 50 65



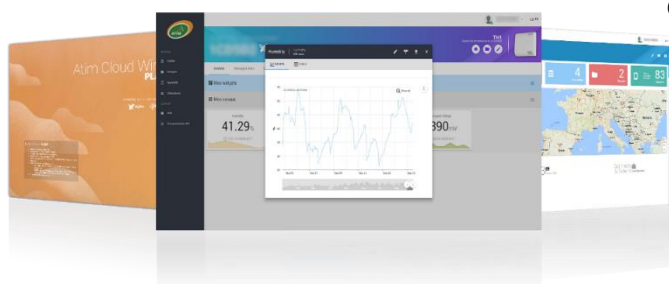
Dimensions	90 x 60 x 20 mm
Antenne	Externe par connecteur SMA
Température	-20°C à +55°C (fonctionnement) -40°C à +70°C (stockage)
Fixation	Rail-DIN
Boîtier	Compact format DIN
Alimentation	Externe 10-30Vcc
Fréquence	865 – 870 MHz
Puissance (modèles RS)	25mW (14 dBm)
Puissance (modèle RS+)	500mW (27dBm)
Débit	Local: 1.2 à 115 Kbit/s
Consommation	Local (868) :
Mode Tx	40 mA
Mode Rx	30 mA
Mode Veille	300 µA

Références

- ACW/868-DINRS
Mode local
- ACW/868-DINRS+
*Puissance d'émission 500mW
Local seulement*

Disponible avec l'abonnement plateforme ACW ou boîtier seul.

Plateforme Atim Cloud Wireless™



Centralisez tous vos produits ATIM **Sigfox** et **LoRa** sur une seule et même plateforme Cloud sécurisée !

Gérez et **exploitez** les données de vos capteurs IoT très facilement !

Grâce aux nouveaux réseaux **LPWAN** la télérelève devient un jeu d'enfant.

- Gestion des appareils par groupes
- Qualité des signaux
- Alertes SMS
- Alertes Emails
- API sécurisée
- Observation des données en temps-réel sur graphique/tableau
- Personnalisation des courbes et des canaux d'information
- Exportation des données (par appareils ou par groupes)
- Géolocalisation des appareils
- Outil de calcul de la couverture radio



ATIM Radiocommunications
Chemin des Guillets
38250 Villard de Lans
France

www.atim.com
info@atim.com
+33 4 76 95 50 65

